

Svving informations

Prosimy by zadbać o
Państwa bezpieczeństwo!

Svving nie jest sprzętem sportowym, nie jest przeznaczony do wyczynowego użytku. Huśtawka jest jak rower lub narty, można się zranić lub zrobić sobie krzywdę... Prosimy by kołysać się z umiarem, unikając huśtania się z całym impetem.

W komplecie znajdują się:

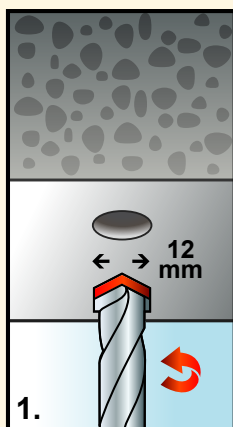
Huśtawka i liny 2,5m do pomieszczeń o wysokości 3m, lub liny 4,5m (w opcji) do pomieszczeń o wysokości 5 m.
2 solidne haki montażowe wraz z odpowiednimi kotwami do instalacji huśtawki w **stropie żelbetonowym**,
1 kluczik Inbus umożliwiający wy poziomowanie rączek.

Svving może być montowany tylko w płaszczyznach stropowych o solidnej zwartej strukturze:

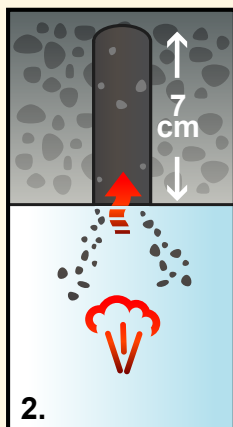
Takimi jak beton zbrojony, solidne belki drewniane lub belki stalowe **z odpowiednimi kotwami i hakami**.

Ze względów bezpieczeństwa i w razie jakiegokolwiek wątpliwości, prosimy zasięgnąć porady u specjalisty budowlanego.

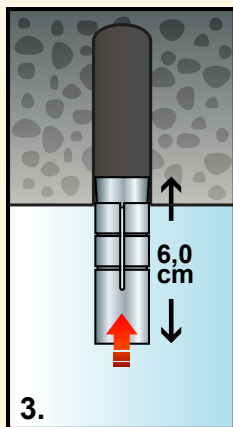
Po sprawdzeniu jakości i wytrzymałości podłoża.



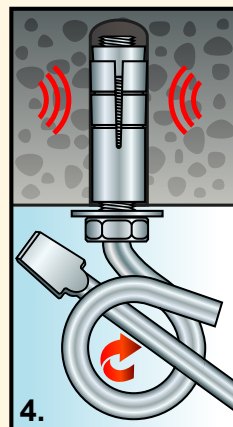
1. Wywiercić otwory o głębokości 7cm, wiertłem widiowym o średnicy 12mm.



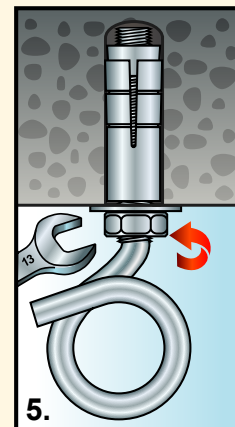
2. Wyczyścić starannie otwory.



3. Włożyć stalowe kolki-kotwy.



4. Wkręcić hak do ogranicznika. Docisnąć mocno śrubokrętem.



5. Nakretkę docisnąć kluczem 13mm.

WARUNKI UŻYTKOWANIA.

Svving jest przeznaczony dla osób dorosłych.

Svving nie jest przeznaczony dla małych dzieci poniżej lat 8.

Dzieci mogą korzystać z huśtawki w sposób bezpieczny tylko w asyście osób dorosłych.

Svving nie jest sprzętem sportowym i nie jest przeznaczony do ekstremalnego użytkowania.

Svving jest przeznaczony głównie do suchych pomieszczeń wewnętrznych,

może być jednak umieszczany w pomieszczeniach otwartych lub zadaszonych, (werandach, tarasach)

Wilgoć nie jest sprzymierzeńcem dla Svving i może skrócić jego żywotność z oczywistych względów.

Wysokiej jakości tapicerka produktu jest gwarantowana w użytku domowym 1 rok od daty zakupu.

Czyszczenie tapicerki powinno odbywać się metodą suchą lub chemicznie

(dotyczy to w szczególności tradycyjnych tkanin łowickich barwionych barwnikami naturalnymi).

Tapicerki skórzane należy utrzymać w identyczny sposób jak skórzane wyroby meblowe.



CAUTION



Bezpieczne obciążenie huśtawki: 120kg.

Tylko dla Państwa informacji.

Liny o wytrzymałości: 2000kg.

Haki/kotwy o wytrzymałości: 2x200kg.

Siedzisko o wytrzymałości: 300kg.

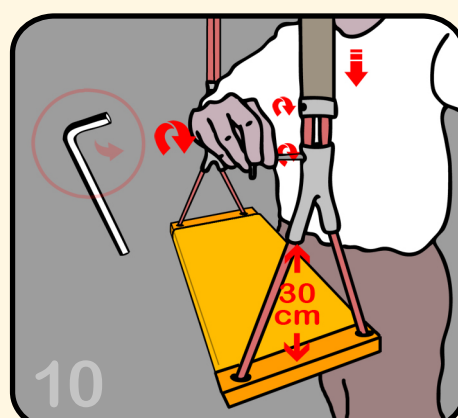
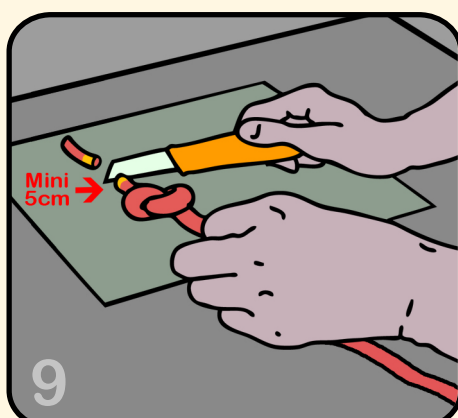
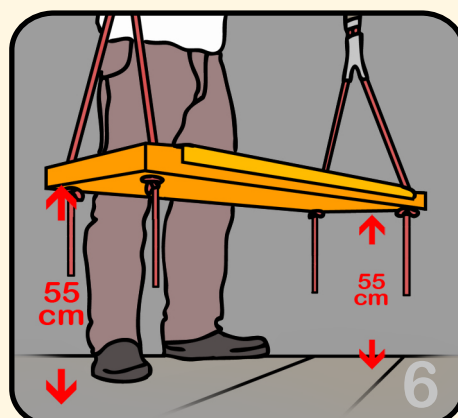
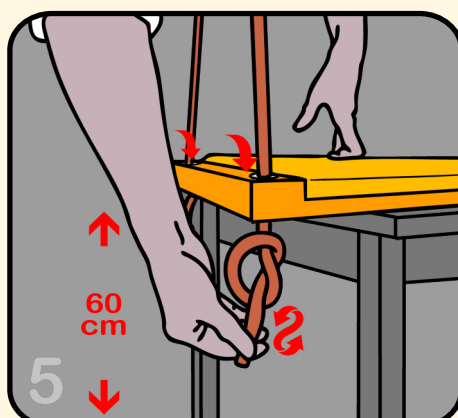
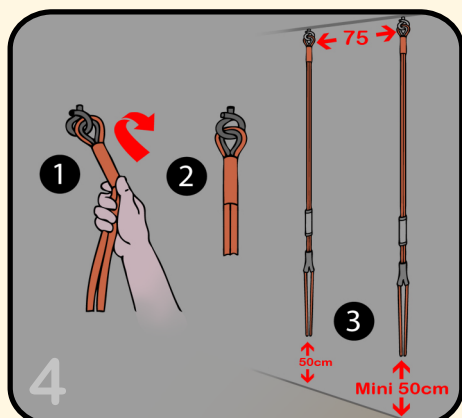
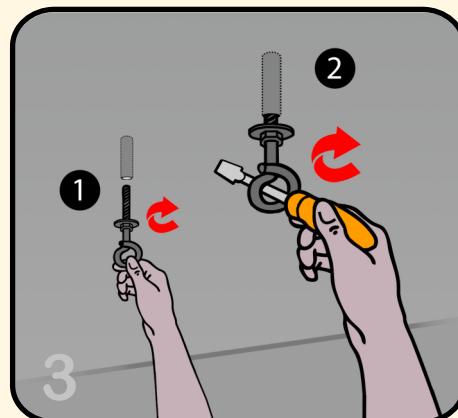
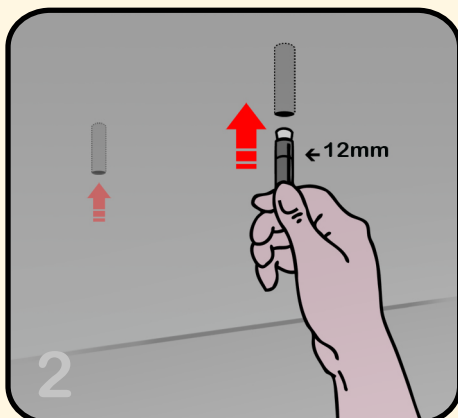
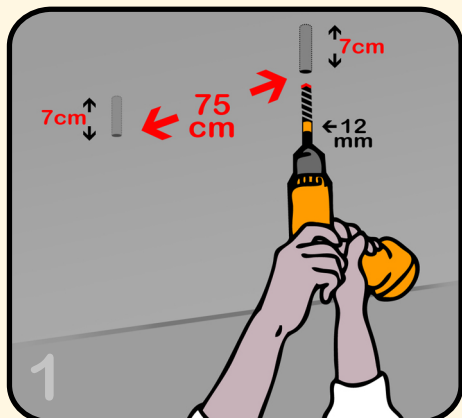
Producent nie może zagwarantować właściwej instalacji huśtawki-sprzętu.

Producent nie może być pociągany do odpowiedzialności za lub wadliwą instalację, niewłaściwe użytkowanie sprzętu, powodujące szkody lub obrażenia cielesne.



Safety & Installation!

Bezpieczne obciążenie 120kg.



Instalacja huśtawki. Po sprawdzeniu jakości i wytrzymałości podłoża.

1. Wywiercić 2 otwory w suficie w odległości 75cm o głębokości 7cm. wiertłem widiowym 12mm.
2. Do wywierconych i uprzednio wyczyszczonych otworów włożyć stalowe kołki-kotwy.
3. Wkręcić i docisnąć mocno oba haki do głębokości ogranicznika, by ich "oczka" nie były przeciwległe.
4. Zawiesić obie liny by były równoległe a ich końce znajdowały się co najmniej 50 cm od podłogi.
5. Na twardym nierysującym podłożu, o wysokości około 60cm wypoziomować huśtawkę, przewlekając liny przez 4 otwory i zawiązując luźne supy.
6. Dopasować pożądaną wysokość od podłogi, ustawiając i zaciskając mocniej supy. (polecamy 55cm.)
7. Jeśli konieczne, powtórzyć operację pkt5. do skutku, w celu odpowiedniego wypoziomowania huśtawki.
8. Pokuśtać się delikatnie dla sprawdzenia solidności montażu i właściwego wypoziomowania. Supy zacisną się same pod ciężarem ciała..
9. Odciąć na ciepło ewentualny nadmiar lin pozostawiając minimum 5cm. (Lub na zimno po naklejeniu w miejscu cięcia "obrączki" z taśmy klejącej).
10. Wypoziomować wysokość 4 uchwytów aluminiowych za pomocą klucza Inbus (polecamy 30cm od siedziska). Baw się dobrze, z umiarem.